



Saisonabschluss
in der CENTRAL GARAGE

Saisonabschluss 2016

16. Oktober 2016
Central Garage,
Bad Homburg

Traditionell treffen sich Mitte Oktober Oldtimer Begeisterte mit und ohne historisches Fahrzeug auf dem Gelände der CENTRAL GARAGE in Bad Homburg. Dieser Termin ist dann auch die letzte Möglichkeit, die jährlich wechselnde Ausstellung zu besuchen. Die jetzt beendete Ausstellung stand unter dem Motto: „Mit dem Auto in die Kurstadt“. Man konnte einige seltene Automobile aus der sog. Messing Ära, also der Zeit vor dem ersten Weltkrieg bewundern.

Bei besten Wetter war der Parkplatz der CENTRAL GARAGE bald besetzt und alle Stellflächen rund um das Museum dienten als zusätzliche Ausstellungsflächen.

Ein besonderer Besuchermagnet war natürlich die original wieder aufgebaute Gasolin Tankstelle, die von der Zeitschrift Auto Bild Klassik mit dem Goldenen Lenkrad für die beste Restaurierung ausgezeichnet wurde.

Der *Rückspiegel* war natürlich wieder wie gewohnt auf der Suche nach den „etwas anderen“ Motiven.

Zum Betrachten der stimmungsvollen Aufnahmen wünscht Ihnen der *Rückspiegel* wie immer genussvolle Minuten.











GASOLIN
MOTANOL
Super

GASOLIN
HOCHDRUCKFETT
ROT

pressol
oel
KOMPRESSOR

Schleifpapier
für Rutscher
ELEFANT

mm Dir Zeit- und
s Leben!



Items on the shelf include:
- Three cans of **AUTOJOLX** (top and bottom labels: **GASOLIN**, **AUTOJOLX**, **OBEN SCHMIE**, **UNTEREN SCHMIE**)
- A bottle of **ATA** (top label: **ATA**)
- A lantern
- A tin of **Wagen** (top label: **Wagen**)
- A box of **Werkzeug** (top label: **Werkzeug**)
- A tin of **AUTO** (top label: **AUTO**)

Sunlicht

Kraftwagenanlage
Rauchen, offenes Licht
und offenes Feuer
polizeilich verboten.

GASOLIN
DEUTSCHE GASOLIN AKTIENGESELLSCHAFT

GASOLIN
MEHRZWECKÖL

GASOLIN
DIESELÖL

GASOLIN
DEGASÖL

GASOLIN

POSTER 1: **REIFEN**
POSTER 2: **WAGNER**

ASSE



GASOLIN
STANOL
Super
INGESELLSCHAFT

GASOLIN
HOCHDRUCKFETT
ROT



501/V8 2600 L/ 502/V8 3200 L	7,00 S 15 L	2,2	2,2	1,5	2,5
15 M Kombi (bis 62)	5,90 - 13 sl			1,6	1,6
Taurus 12 M P 4	5,60 - 13 sl			1,5	2,5
Taurus 12 M P 4 Kombi	5,90 - 13 sl			1,4	1,7
Taurus 17 M P 3	5,90 - 13 sl			1,5	1,7
Taurus 17 M P 3 TS	5,90 S 13 sl			1,3	2,5
Taurus 17 M Turnier P3 Kombi	6,40 - 13 sl			1,4	1,8
Taurus 17 M P 3	(ab 64) 6,40 - 13 sl			1,4	2,5
Taurus 17 M P 5 Kombi	6,40 - 13 sl			1,7	1,9
Taurus 20 M / 20 M TS	6,40 - 13 sl			1,7	2,8
Taurus 20 M Kombi					

DAIMLER-BE					
2 CV				1,1	1,0
Amphib				1,2	1,8
(1919 / D 500)				1,3	1,8
vorn				1,6	1,6
hinten				1,6	1,6
10 - 19 (1919) 10 Break				1,7	1,7

CITROËN					
190 4/b/c				1,8	2,0
190 b				1,8	2,0
190 Cabrio				1,8	2,0
190 SL				1,4	1,8
200					
200 D					
220 b					
220 5b/5Lb / 5b/5L					
220 5b/5L Cabriolet					
230 SL					
230					
230 S					
250 S					
250					

PORSCHE					
356 B/1600					
1600 Super/356 C/1600 C	5,60	S 15			
	oder	165 HR 15			
Super 90/1600 SC/					
1600 Carrera GS	165 HR 15				
911/912	165 HR 15				

RENAULT					
R 4 / R 4 Super / R 4 L	135 SR	330			
R 8	145 - 360				
R 10	135 SR	15			
	oder	145 - 15 / 145 - 300			
R 16	145 SR	14			
4 CV	135 - 380				
Dauphine / Dauphine Gordini	145 - 380				
Florida / Florida S / Caravelle	145 - 380				
	oder	135 - 380			

VOLKSWAGEN					
OSRAM					
OSRAM					
OSRAM					
OSRAM					

ADAC Motorwelt
OFFIZIELLES ORG
ADAC Motorwelt
OFFIZIELLES ORG
ADAC Motorwelt
OFFIZIELLES ORG

GASOLIN
FIX
REINIGER
REINIGER



Nimm Dir Zeit- und nicht das Leben!

GASOLIN
WARENPFLEGE

Autoöl







Tips

tourer
tips



GASO
MOTAL
Supra

KLAREICHT



CENTRAL
GARAGE

TOOL BAG

HG BJ 8H

BET F 54H



...hier gibt es noch einen richtigen Tankwart



Briten unter sich





Förderverein plant Zentrum für historische und moderne Technik in Marburg



Begegnungsstätte für Mensch, Technikgeschichte und Kultur im alten Bahnbetriebswerk Marburg geplant

Schnittstelle für
historischen Schienen- und Straßenverkehr

Zentrum für Oldtimer (Schiene und Straße)

Zentrum für vergessene Handwerkskünste

Zentrum für Kultur

Dies sind nur einige Punkte aus dem umfassenden
Nutzungskonzept.

Sanierungskonzept und Konzept für eine
gewinnbringende Nutzung sind vorhanden.

Der Förderverein Lokschuppen Marburg e.V.
hat großen Zulauf und konnte in weniger als
einem halben Jahr auf gut 50 Mitglieder wachsen.

**Wenn Sie sich für dieses großartige Projekt
interessieren, kontaktieren Sie bitte die Redaktion:
Tel: 06422-92136, info@kreativ-innovativ.de**





So könnte es .einmal aussehen





Ford Sedan Super Deluxe







CENTRAL

GARAGE

SPORTPARK
LEIFE

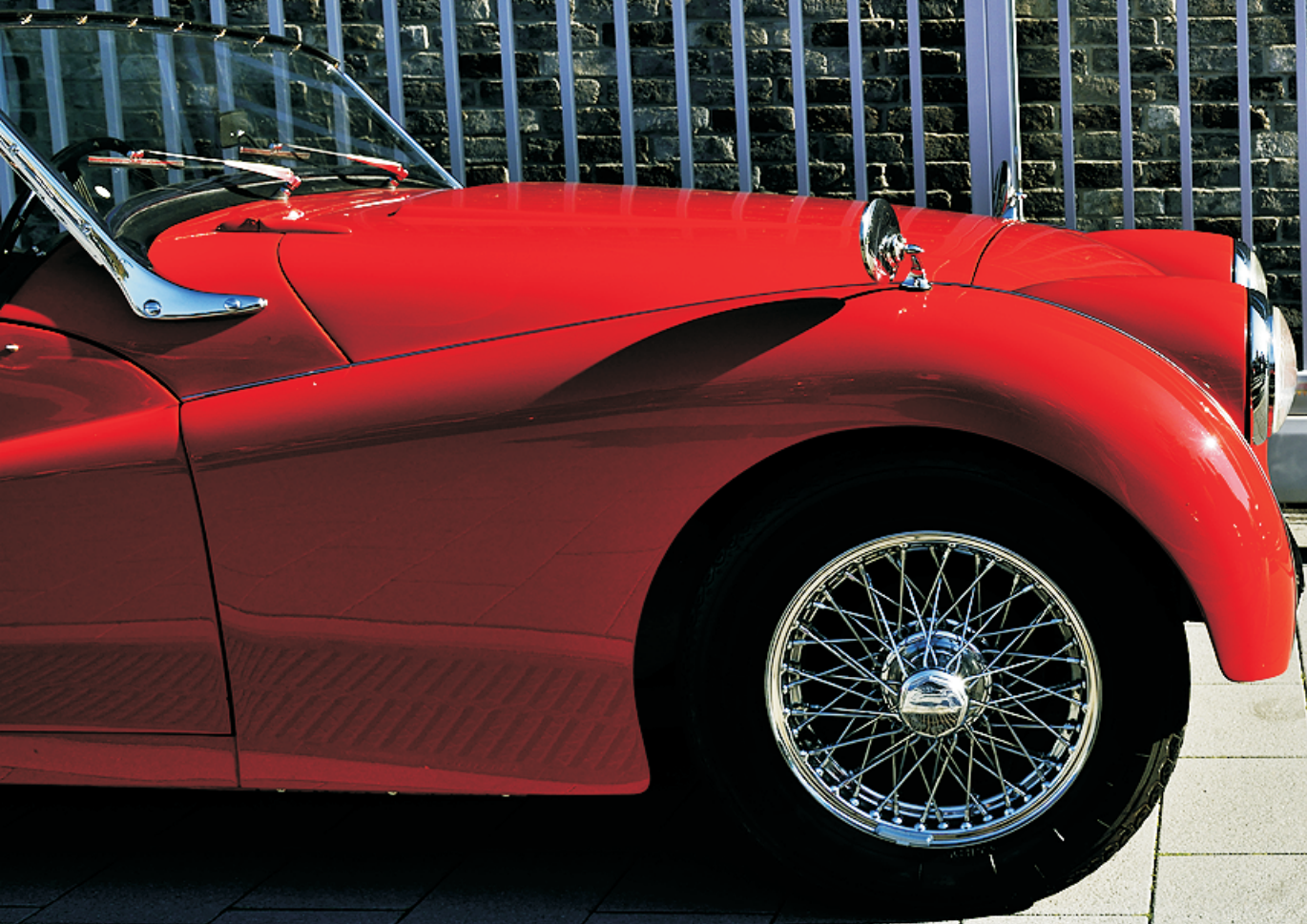
















Verlag Mensch & Leber



Triumph Dolomite



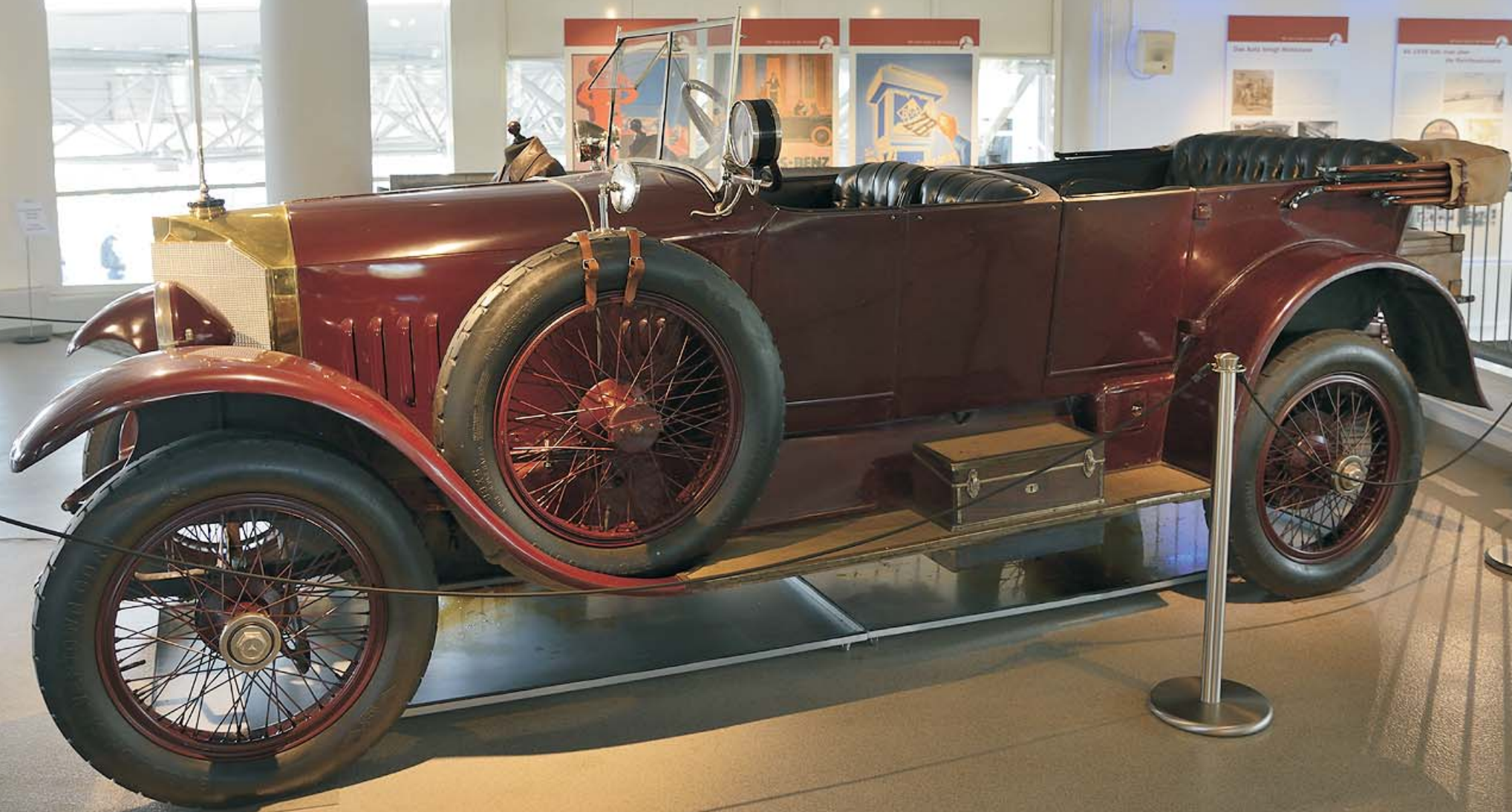
Triumph



Historische Fahrzeuge - Moderne Architektur



Mercedes Benz der 20er Jahre



Für Sie entdeckt

Rückspiegel

Das Oldtimer Magazin

Exklusive Zeitschrift nicht nur für den Modellauto-Sammler

NEO 1:43 Der Ur-Golf zeigt sich im Rennanzug

SAMMELN 1:87 Die Geschichte des Ford-Haubers

5,90 € (D) / 7,50 € (F) / 8,80 € (A+U) www.caramini.de

Caramini

FASZINATION MODELLAUTOS

10. Oktober 2016

Blaue Brüder

Historische Renntransporter von Mercedes-Benz als CMC-Modelle

EXTRA Serien-Neuheiten im Monats-Katalog

Lotus 99 T von AUTOart

Aha-Erlebnis unter der Haube

Bus-Oldies vom Kiosk

Im Reiseieber der 70er Jahre

GELÄNDE-GÄNGER IN 1:18 Zwei Sterne auf sechs Rädern

FRONT-MANN AUS DEM HOHEN NORDEN Brekina kuppelt den Scania LB 76 als Zugmaschine an

KÖLNER FAMILIEN-SINN Die Kleinen Deutzer von Weise

1:43 Neo: BMW 326 Drauz

Ein Vertreter der höchsten Eleganz aus der Zeit kurz vor dem Krieg. Die BMW 326 baute man mit Drauz-Karosserie von Neo symbolisiert die Nachahrer deutscher Karosseriebaukunst. Foto: Hans-Joachim Storz

Die Eleganz vor dem Sturm

Ein vollendetes Styling, der Höhepunkt der Karosseriebaukunst – dieses Zeitphänomen der letzten Jahre vor dem Kriegsausbruch repräsentiert der BMW 326 Roadster mit Sonderkarosserie von Drauz. Neo setzte den Klassiker in gewohnt guter Manier um.

Die letzten vier Jahre vor Kriegsausbruch, so sagt man, brachten in Europa und auch in Deutschland die elegantesten Automobilkarosserien hervor. Nie zuvor und danach hat die Karosseriebaukunst auf einem so hohen Niveau gestanden, hätte so viel Feinsie aufgewiesen und sei qualitativ so ausgereift gewesen. Das ist einfach zu erklären: Die traditionelle Auto-konzeption mit separatem Chassis und darauf geschraubter Karosserie – die Grundvoraussetzung für Sonderkarosserien – erlebte ihre Evolution bis zum Kriegsausbruch und war damals auf ihrem Höhepunkt. Nach dem Krieg setzte sich die selbst tragende Karosserie in Pionierform durch, weitgehend ungeeignet für Sonderkarosserien.

Einer von vielen Karosseriebauern, aber ein sehr guter, war Drauz in Heilbronn, 1900 gegründet, 1965 von NSU übernommen und unter vielen Veränderungen, heute noch als Bestandteil des Thyssen-Krupp-Konzerns existent. Gustav Drauz (1872 bis 1950) hatte die seltene Gabe, handwerkliches Geschick mit ästhetischer Stüchtheit in seiner Person zu vereinen. Vor allem NSU, aber auch Adler, Ford und Fiat waren die Hauptauftrag-

geber von Drauz und ließen Spezialkarosserien in kleinen Serien herstellen. Daneben erledigte Drauz auch private Aufträge und schuf bemerkenswerte Einzelstücke. Nach dem Krieg bedienten sich hauptsächlich Ford, Porsche und DKW der Drauz'schen Karosseriebaukunst.

Das konkrete BMW 326 Cabriolet, das Neo miniaturisierte, entstand 1936 (nicht, wie Neo angibt, 1938) und existiert noch heute als wunderbar restaurierter Klassiker. Das Fahrzeug entstand in kleiner, handwerklich gefeilter Serie mit einer Karosseriebauweise aus Buchenholz, die mit Blech verkleidet wurde. Die Neo-Miniatur bewegt sich auf hohem Niveau, beachtet durch sehr viele Chromdetails, wobei die verchromte Reserveventilnabe besonders hervorsteicht. Der Innenraum weist ein wohl bestücktes Armaturenbrett mit herrlichem, elfenbeinfarbigem Dreispeichenlenkrad inklusive Hüpfzug auf, die Türbekleiden sind mit Holz belegt. Die Trennkissen der Zweifarbenlackierung sind absolut akkurat – man könnte meinen, Neo habe eine zweiteilige Karosserie geschaffen. Denn ist aber nicht so, sondern es handelt sich ganz einfach um eine sehr saubere Zweifarbenlackierung. Auch die schwingvolle Zerleiste unterhalb der Gurtellens ist im selben dunklen Blau gehalten wie die Koffelgürtel und das Interieur. Das ist eine hoch elegante Miniatur eines hoch eleganten Fahrzeuges.

© Neo 1:12/148 BMW 326 Spezial Roadster (Drauz) 1938, Kleinserienmodell Resine, Maßstab 1:43, Preis 75 €.

Autobahn-Rekorde

Carraciola, Rosemeyer, Stuck: Namen, die dem Geschwindigkeitsrausch der späten 30er Jahre verbunden sind. Mit dem Mercedes-Benz W154R Rekordwagen von 1939 greift BoS ein Thema auf, als Rekorder jenseits der 400 km/h die Deutschen in Atem hielt.

Nach dem tödlichen Unfall Bernd Rosemeyers im Januar 1938 auf der Reichsautobahn Frankfurt-Darmstadt war es mit der damals in Deutschland herrschenden Euphorie in Sachen Geschwindigkeitsrekorde erst einmal vorbei. Erneuerung machte sich breit. Der in Deutschland sehr beliebte Rosemeyer starb bei dem Versuch, den kurz zuvor von Carraciola auf einem Mercedes-Benz gefahrenen Klassenrekord von etwas über 432 km/h für Melle und Kilometer zu brechen. Doch Rosemeyers Wagen, ein Auto Union Typ R, wurde von einer Windböe erfasst und in den Grünstreifen gedrückt. Der Wagen überschlug sich, Rosemeyer wurde herausgeschleudert.

Auf einem Auto Union Sportwagen Typ C war es Rosemeyer, der am 25. Oktober 1937 als erster Rennfahrer der Welt die Geschwindigkeitsgrenze von 400 km/h auf einer öffentlichen Verkehrsstraße überwinden konnte. In den Jahren 1938 und 1939 befragten sich also die Herren Carraciola und Co. mit Beschleunigungsrekorden.

Streng geheimgehalten wurde allerdings der Plan, einen deutschen „Super-Rennwagen“ zu bauen. Die Idee zu diesem Wagen kam von Hans Stuck, der seine Stellung durch jüngere Konkurrenten gefährdet sah. Stuck unterhielt gute Beziehungen zum ehemaligen Jagdflieger Ernst Udet, nun bei den Nazis als „Generalflugzeugmeister“ in Amt und Würden. Udet versprach Stuck zwei noch als geheim deklarierte Zwillingszylinder-Enspritzer-Flugmotoren, Typ Daimler-Benz DB 601. In Folge nutzte Stuck seine guten Kontakte und siehe da, auf persönlichen Befehl Hitlers wurde mit Planung und Bau des Autos begonnen. Pikanterweise allerdings bei Mercedes-Benz mit Porsche als Konstrukteur, damit war Hans Stuck aus dem Spiel. Dieser „Super-Rennwagen“ wurde 1939 als Typ 80 fertiggestellt und dann eingemotet. Sein Herzstück, ein



Mercedes-Flugmotor mit einem Hubraum von 4,5 Litern und einer Leistungsabgabe von ungefähr 5500 PS, wurde allerdings kurz nach Kriegbeginn wieder ausgebaut und für kriegswichtige Zwecke gebraucht. Heute steht das Auto im Verkehrsmuseum von Mercedes-Benz.

Das Problem einer geeigneten Fahrbahn hatte man schon 1937 gelöst durch den Baubeginn eines geraden Mittelstückes von 9,3 km Länge zwischen Bitterfeld und Dessau-Süd auf der Reichsautobahn Nürnberg-Berlin. Eigentlich sollte die Streckenlänge 14 Kilometer betragen, aber als man während der Bauarbeiten ein Braunkohleflöz entdeckte, hatte das natürlich Vorrang. Die Breite der Strecke betrug, samt beidseitigem Mittelstreifen, 27 Meter. Da der T80 noch im Geheimen konstruiert wurde, setzte Mercedes-Benz als Rekordfahrzeug für Klassenreize den Typ W 154B mit einer ebenfalls noch geheimen Karosserie ein, der drei Liter große Zwillingszylinder mit Kompressor leistete 463 PS. Carraciola stellte folgende, von der KMG abgewerkte Rekorde in der Klasse D, auf:

- 1 km mit stehendem Start 175,1 km/h
- 1 km mit fliegendem Start 198,2 km/h
- 1 Meile mit stehendem Start 204,6 km/h
- 1 Meile mit fliegendem Start 199,6 km/h

Kurze Zeit später brach der Zweite Weltkrieg aus. Die Welt hatte andere Sorgen. Schauen wir uns nun die Miniatur an: schaffte sie einen „Vittorio-Rekord“? Lassen und Proportionen sind präzise getroffen, das bestätigen die Fotos des Originals. Die Gravuren sitzen exakt und haben auch die richtige Tiefe. Die Lackierung präsentiert sich im Bestzustand ebenso wie die Schrauben-Imitationen der Koffelgürtelknaufungen. Das einzige Detail, der Stern, ist korrekt platziert, die einzige Kühleröffnung mit Gitter ist gut umgesetzt und das kleine Cockpit besitzt Lenkrad sowie einen angeordneten Amateureintritt. Klar, wir sprechen hier keinesfalls über ein High-End-Modell, sondern über eine Miniatur, die durchaus satzungswidrig ist und ein unschätzbbares Preis-Leistungsverhältnis aufweist. Als sehr gelungen ist auch die Vorbildwahl zu würdigen. Es wäre prima, wenn BoS noch ein paar Modelle aus dieser Zeit der „Autobahn-Rekorde“ auf den Markt bringen würde.

© 1444-213353 Mercedes-Benz W154R Rekordwagen, 1939, Resine, 18,95 €.

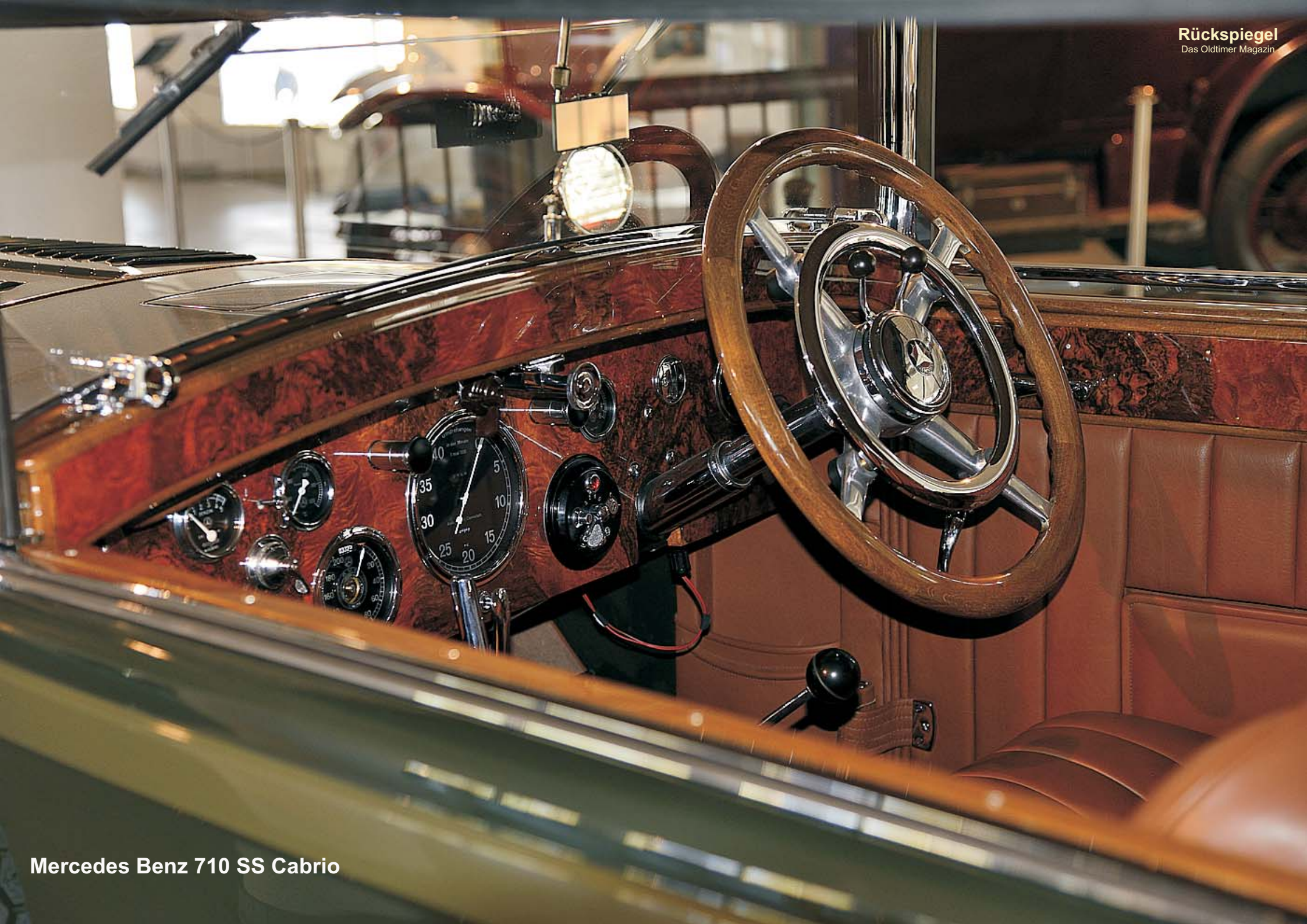
Wolfgang Ruppel



Die Begeisterung für Automobile jeder Art ist meist nicht auf das große Vorbild begrenzt. Die Faszination, die von den miniaturisierten Nachbauten ausgeht, ist durchaus vergleichbar. Der Rückspiegel hat für Sie die Modellauto-zeitschrift Caramini entdeckt. Diese exklusive, monatlich erscheinende Zeitschrift befasst sich vorwiegend mit Modellneuheiten. Allerdings kommen auch historische Modelle nicht zu kurz. Die Autoren nehmen bei der Beschreibung der Modelle immer wieder mit faszinierenden Fotos Bezug auf das große Vorbild. So kommt auch der Freund historischer und moderner Fahrzeuge auf der Straße nicht zu kurz. Reinschauen lohnt sich auf jeden Fall!

www.caramini.de





Mercedes Benz 710 SS Cabrio



Aus der Edition *VEMA Eisenbahn Historic*

Eisenbahn im Marburger Land

Aus der fortlaufenden Reihe ist bisher erschienen:

VEMA Eisenbahn Kalender 2017

Foto DVD 100 Jahre Wohratalbahn, 1914 - 2014

Foto DVD 125 Jahr Burgwaldbahn, 1890 - 2015

DVD Kellerwald- und Wohratalbahn



Neu Fotopräsentation
Frankenberg - Berleburg



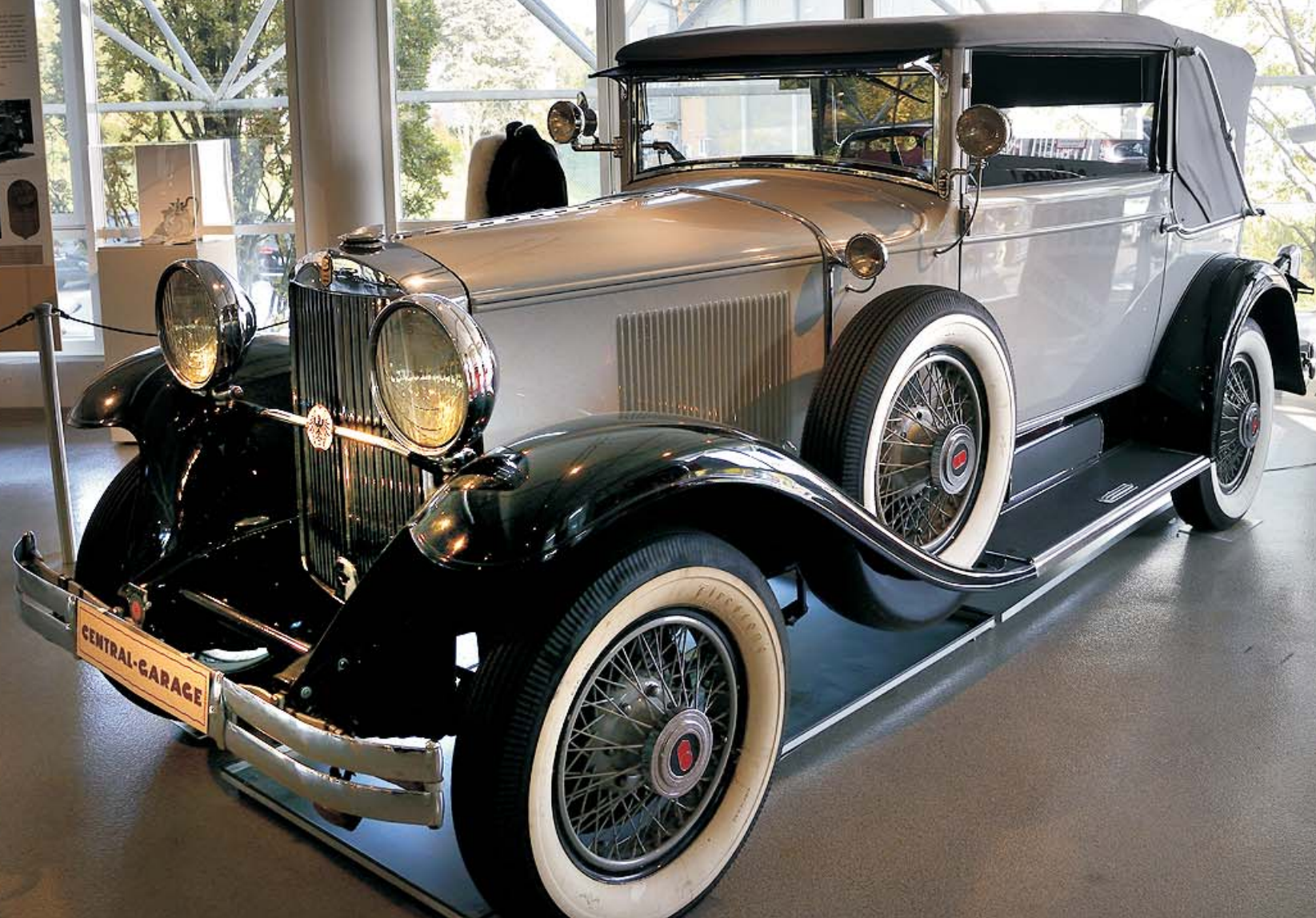
Neu DVD Bahnnostalgie



Infos unter info@vema-marburg.de
oder beim Rückspiegel



Mercedes 300b

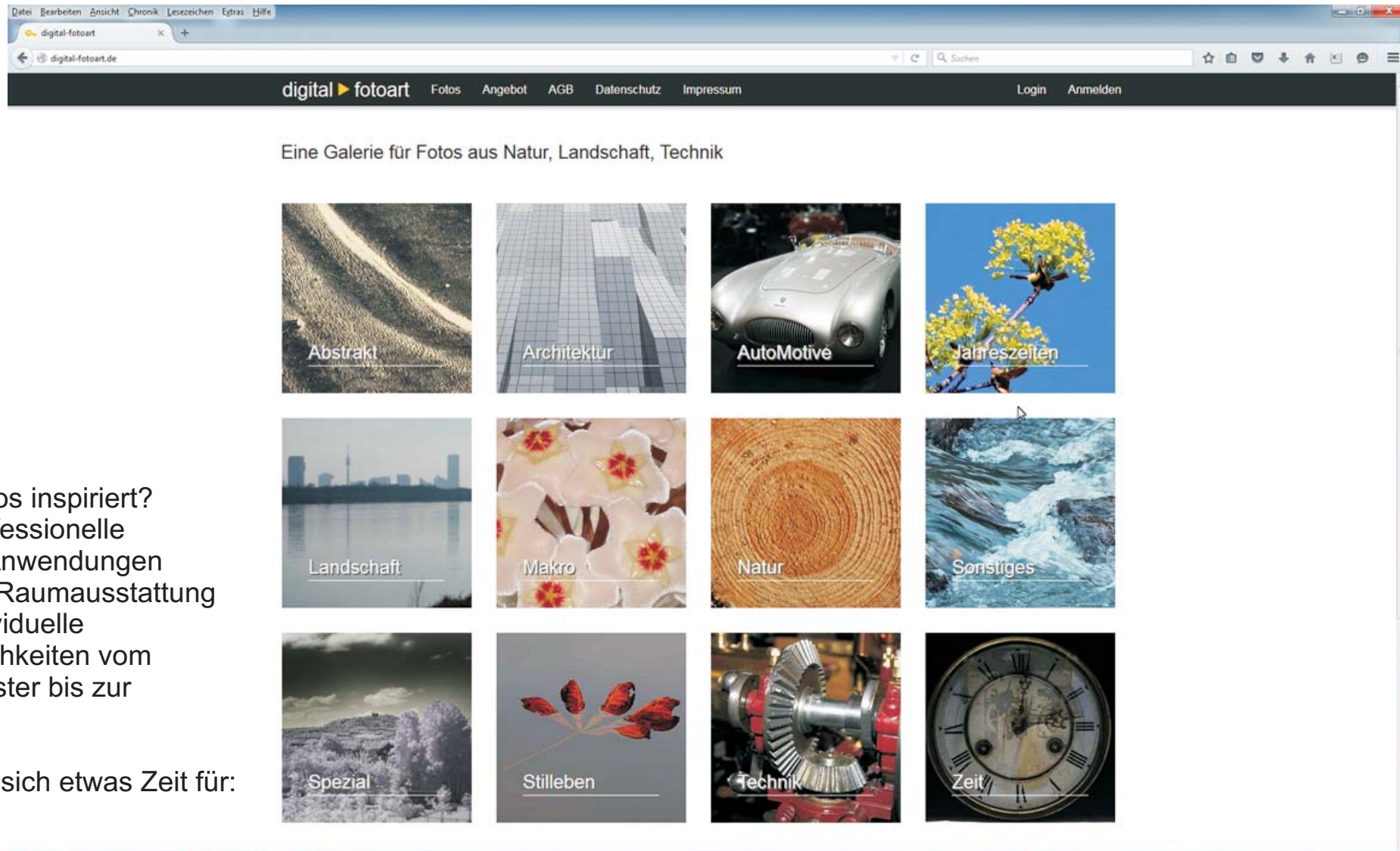


Graham Paige 621

Für Sie entdeckt

Rückspiegel

Das Oldtimer Magazin



Haben Sie die Fotos inspiriert?
Benötigen Sie professionelle
Fotos für digitale Anwendungen
oder zur stilvollen Raumausstattung
oder ähnliche individuelle
Gestaltungsmöglichkeiten vom
Aufkleber über Poster bis zur
Fototapete?

Dann nehmen Sie sich etwas Zeit für:

www.digital-fotoart.de





Als die Kutschen Motoren bekamen

Individuelle Fototapete



Wir zaubern Ihren Oldtimer oder jedes beliebige andere Motiv in Echtgröße (1 zu 1) auf die Wand Ihres Zimmer. Und das in kaum zu überbietender Fotoqualität. Mit spezieller Aufnahmetechnik und einer sehr stabilen und hochwertigen Vliestapete produzieren wir individuell für Sie eine Fototapete mit Motiven nach Ihren Wünschen.

Wir fotografieren Ihr Wunschmotiv und lassen die Tapete in der gewünschten Größe drucken.

Lassen Sie sich von uns beraten.



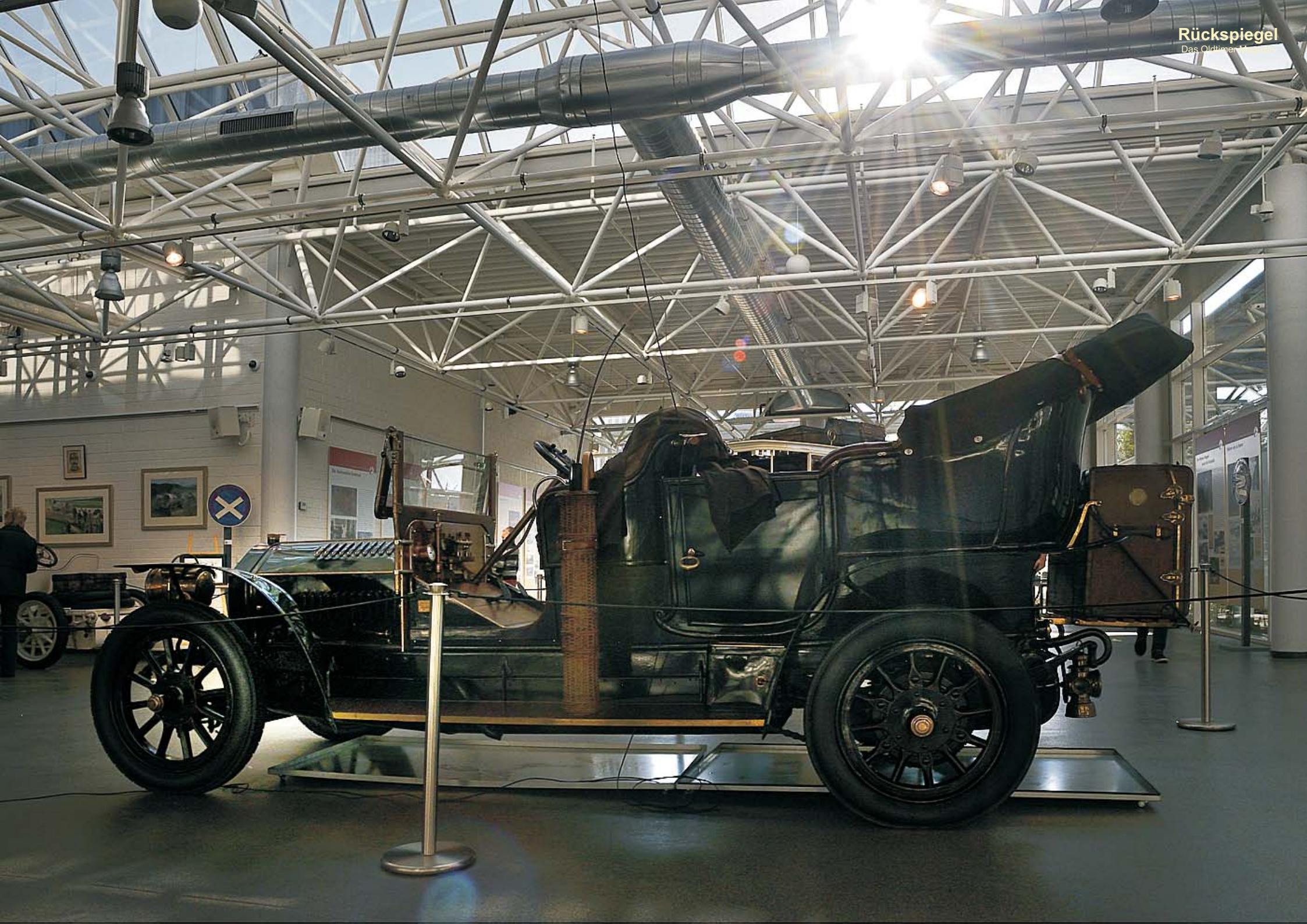
www.kreativ-innovativ.de

kreativ-innovativ - Mobiles Fotostudio
Dresdener Str.3, 35274 Kirchhain
Tel.:06422-92136
info@kreativ-innovativ.de

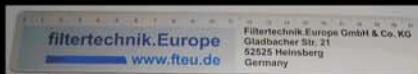


Adler 18/35 mit Sommer-und Winterkarosserie









Fertigungsmittel	3 WZ 1	
Sach-Nr. FM	5792904	
Benennung Teil	SV2BDLRHD103WZ01	Gew. in kg
Sach-Nr. Teil		



FEGRA Beschriftungstechnik

Fegra Beschriftungstechnik
Am Krummbogen 2
35274 Kirchhain-Himmelsberg

Tel: 06422-8500013
Fax: 06422-8500014
fegra@t-online.de



Der Schwerpunkt unseres Leistungsspektrums liegt bei der industriellen Beschriftung . Primär stellen wir Typenschilder, Maschinenschilder oder Bezeichnungsschilder her. Egal, ob Sie Speziallösungen, Kleinserien oder Einzelstücke benötigen, wir haben das Richtige für Sie zu erschwinglichen Preisen. Aber auch wenn es um die Beschriftung oder Beschilderung im privaten Bereich geht, sind wir ein kompetenter Ansprechpartner, der Ihnen mit Rat und Tat zur Seite steht. Ob Sie nun eine industrielle oder eine ganz persönliche Beschriftung benötigen; wir werden Ihnen ein sehr individuelles, auf Ihre Bedürfnisse angepasstes Produkt anbieten.





Anfertigung
professioneller
Fotos

Locations
nach Ihrem
Wunsch

Anfertigen der
Fotos auch in
Verbindung mit
einer geführten
Foto-Tour



Wir drucken die Fotos auf:

Acrylglas (auf oder dahinter für Durchleuchteffekte)

Glas

Folien

Alu-Verbundmaterial

Kunststoffplatten

Stahl

alles auch für den Außenbereich geeignet



Mercedes Bus O 319



Graham Paige 621





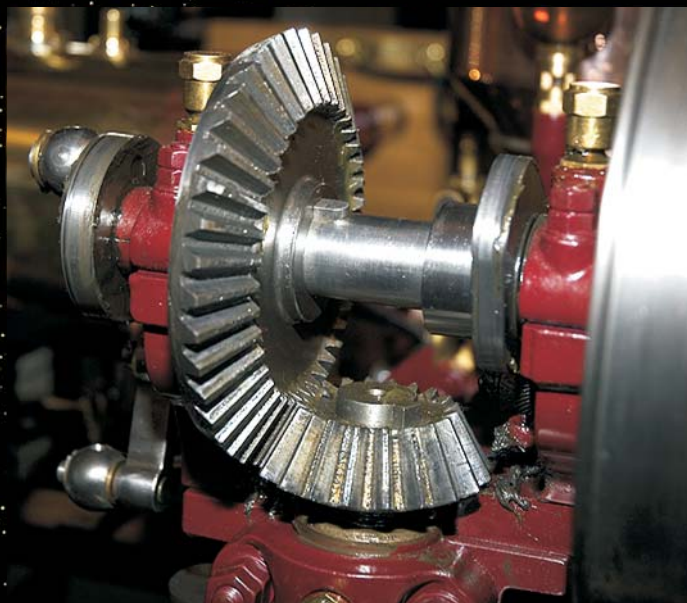
**Von
Natur und Technik
inspiriert**

Video-Dienstleistungen

Lern- und Lehr-Videos
Anleitungs- und Montage-Videos
Videos für technische Dokumentation
Video-Produktionen
DVD-Produktionen
Videos für Internetpräsentationen
Videos für VerkaufsdDisplays
PR- und Image-Videos
Unternehmenspräsentationen

Marketing - Beratung - Planung

Marketing/Marktbeobachtung
Bewertung von Wettbewerbsprodukten
Marketing-Konzepte
Internetauftritte
Druckvorlagen
Planung, Ausführung von Messeständen
Posterherstellung
Bedruckung verschiedener Materialien
- Kunststoff, Metall etc.
Laserbeschriftung
Konzepte für Lehre und Fortbildung
Effizienz-, Organisations-Optimierung



Fotografie

alter und neuer Technik
für technische Dokumentation
für Anleitung und Montage
für Lehre und Fortbildung
für PR und Image

Industrie-Fotografie

Produkt- und Katalog-Fotografie
Hochauflösende Fotos für Folierung
Miniaturisierte Technik
Modell-Fotografie



Fotografie

historischer Fahrzeuge
neuer Fahrzeuge
von Klassikern
von Liebhaberfahrzeugen
Auto, Tourismus, Freizeit
von Automobil-Events
von Ausstellungen

Anfertigung von
Fotobüchern
Historiemappen



Architektur-Fotografie

Moderne und Verfall
technisch und romantisch
Wohnkultur und Industriekultur
Industrie- und Baudenkmäler
Gebäude-/Haustechnik
Dokumentation
Landschaftsarchitektur
Parks und Gärten
Landschaften und Gewässer
Architektur und Landschaft





Inhaltlich Verantwortlicher gemäß § 6 MDStV, § 5 TMG
und § 312c BGB:

Dr. Fritz-Joachim Hüther, Herausgeber
Dresdener Str. 3
35274 Kirchhain
Telefon: +49-(0)6422-92136
e-Mail: info@kreativ-innovativ.de

Steuer-Nr.: 03182930454
FA Marburg
USt-IdNr.: DE235997467

Fotos:

kreativ-innovativ

Dr. Fritz-Joachim Hüther

Telefon: +49-(0)6422-92136

e-Mail: info@kreativ-innovativ.de

Alle Rechte an den Fotos liegen bei den Autoren. Jede

Verwendung der Fotos bedarf der schriftlichen

Genehmigung durch die Autoren.

Jede nicht genehmigte Verwendung der Fotos wird sofort

ohne Vorwarnung juristisch verfolgt.